

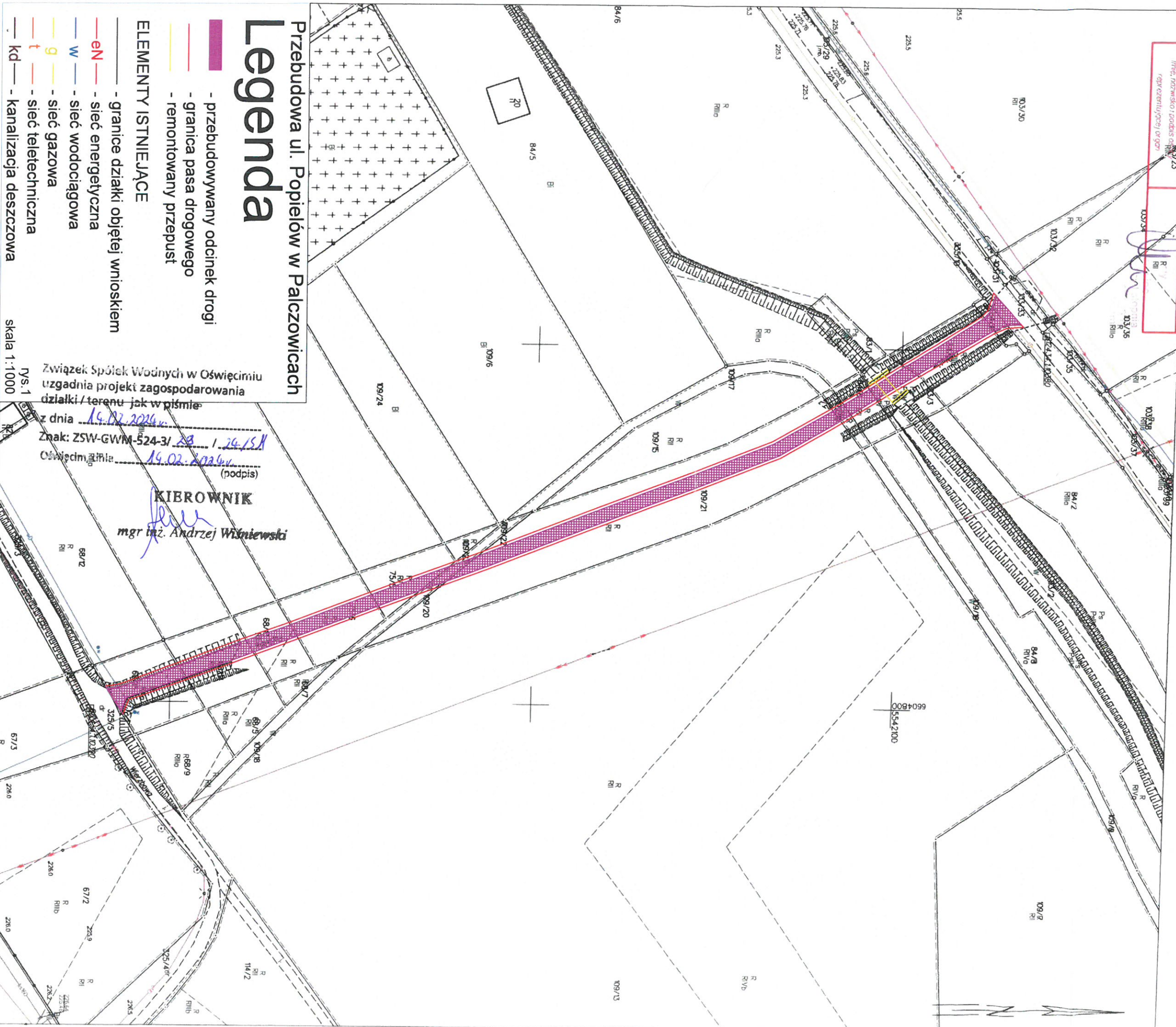
MAPA ZASADNICZA

109/21

SKALA 1:1000

Układ odniesienia: PL-ETRF89, układ wsp. płaskich: PL-2000 strefa 6 (18°), układ wys.: PL-EVRF2007-NH

Podpisano się zgodność mniemania kopalni z treścią materiału dot. istniejącego zasobu geodezyjnego i kartograficznego	STAROSTA OŚWIECIMSKI mgr Półczowice 0005
Organ prowadzący projekt w/w zasobu geodezyjny i kartograficzny	STAROSTA OŚWIECIMSKI mgr Półczowice 0005
Nazwa materiału zasobu	MAPA ZASADNICZA
Identyfikator ewidencyjny materiału zasobu	P.1213.2012.1778
Data wykonania kopii	2023.12.21
Imię, nazwisko i podpis osoby (sygnatariusza) or gcm	



Przebudowa ul. Popielów w Półczowicach

Legenda

- przebudowywany odcinek drogi
- granica pasa drogowego
- remontowany przepust

ELEMENTY ISTNIEJĄCE

- granice działki objętej wnioskiem
- sieć energetyczna
- sieć wodociągowa
- sieć gazowa
- sieć teletechniczna
- kanalizacja deszczowa

Związek Spółek Wodnych w Oświęcimiu
uzgadnia projekt zagospodarowania
działki/terenu jak w piśmie

Z dnia 14.02.2024 r.
Znak: ZSW-GWM-524-31 / 24/154
Oświęcim, dnia 14.02.2024 r.
(podpis)

KIEROWNIK

mgr inż. Andrzej Wiśniewski

ns.1
skala 1:1000